



MODELO  
económico  
Charola exhibidora  
XM-1



PLANTILLA PARA ARTE:  
escala 100%  
IMPRESIÓN:  
digital ducocolor tabloide.  
MATERIAL:  
papel auto adherible.

# EXHIBIDORES QUE VENDEN

© El contenido total (Incluyendo, pero no limitado a, texto, logotipos, contenido, planos, fotografías, nombres comerciales) están sujetos a derechos de propiedad por las leyes de Derechos de Autor y demás Leyes relativas Internacionales son propiedad exclusiva de sus autores y están bajo licencia otorgados a X&V, S.A. de C.V. DR 2013.

[www.xhibe.mx](http://www.xhibe.mx)

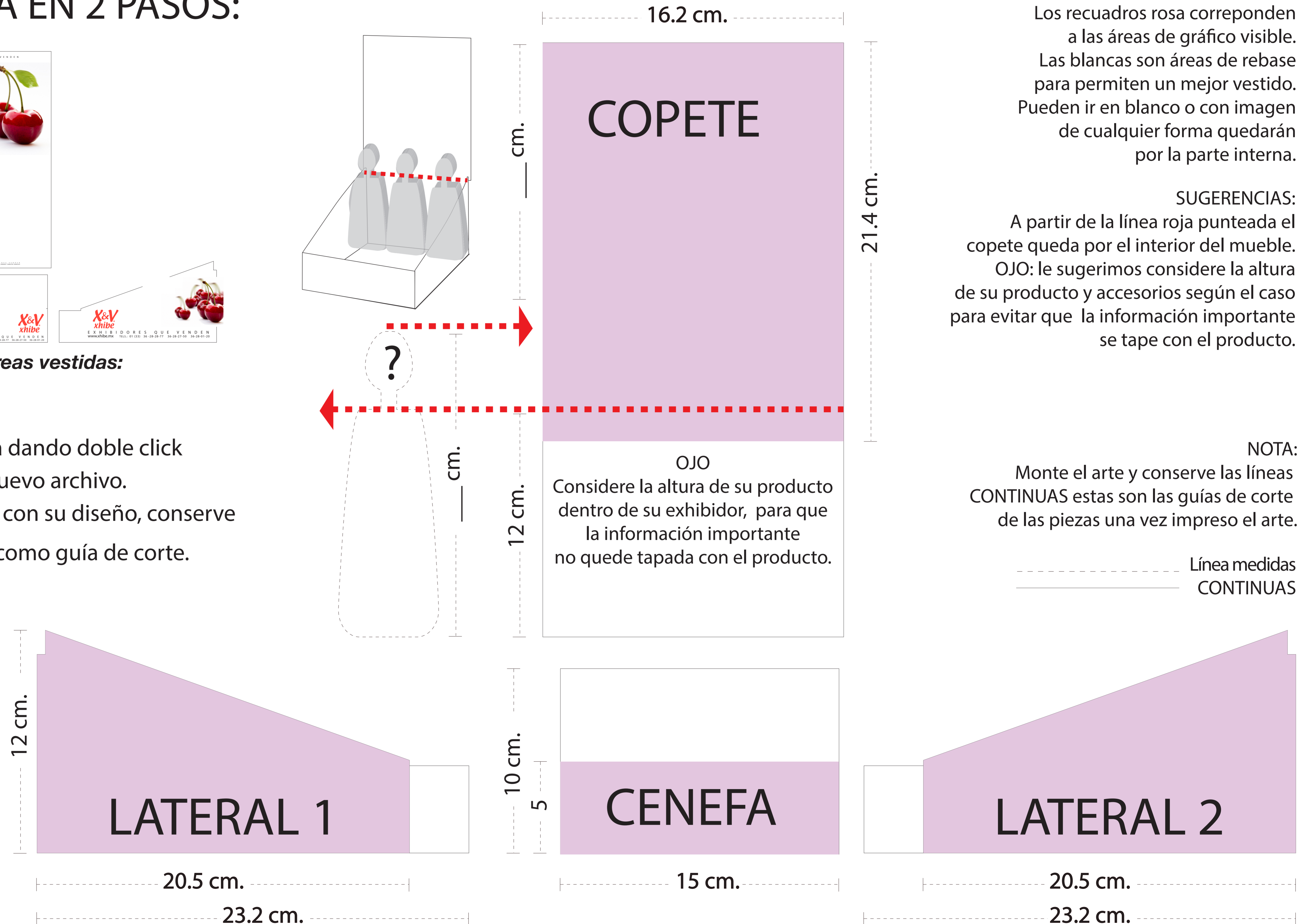
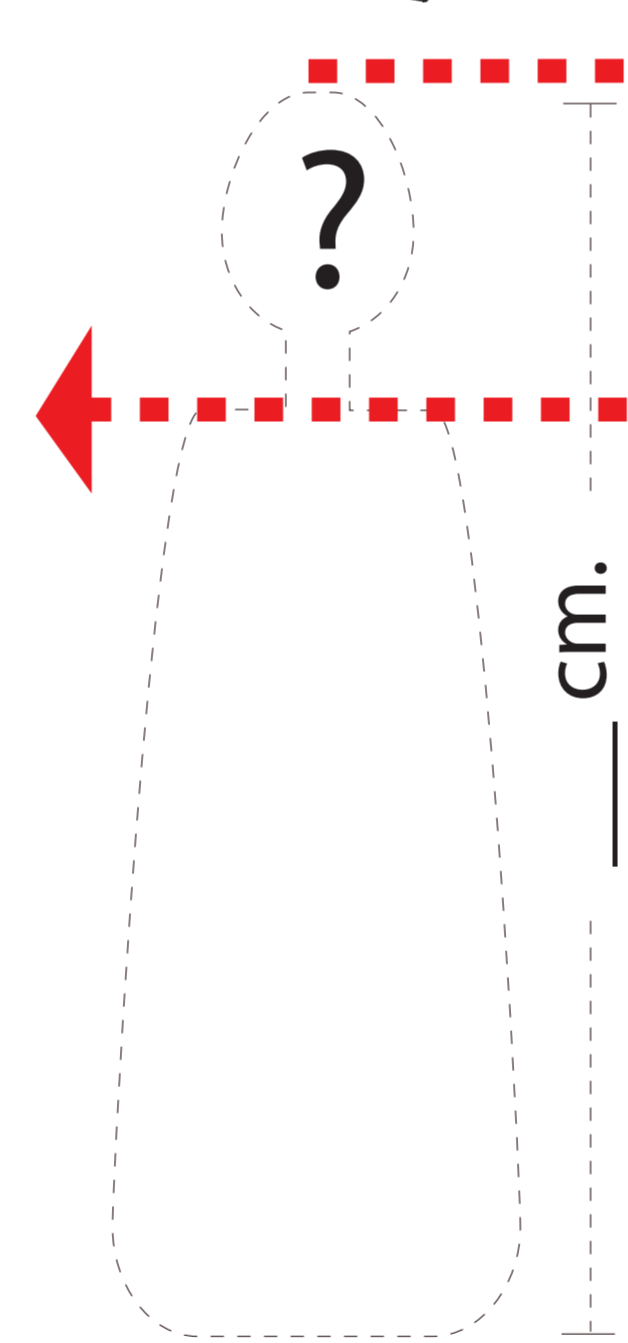
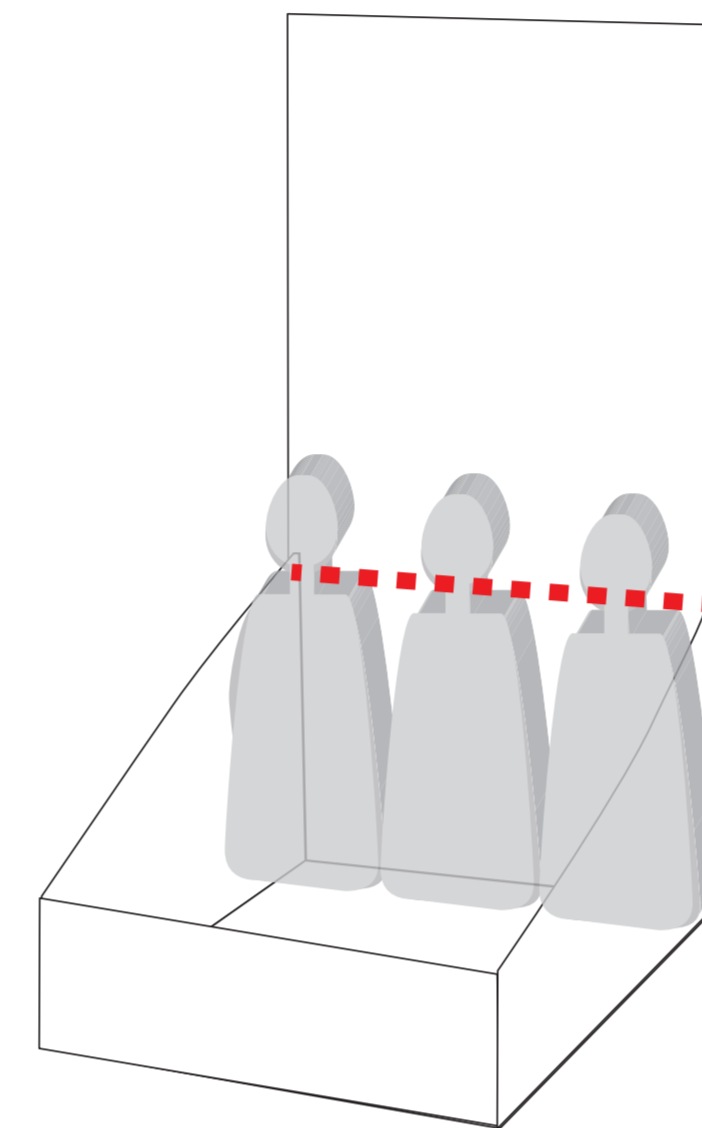
Instructivos y plantillas en línea.

## GUIA RÁPIDA EN 2 PASOS:



Ejemplo de áreas vestidas:

1. Toque el área rosa dando doble click y copíela en un nuevo archivo.
2. Supla el área rosa con su diseño, conserve las líneas negras como guía de corte.



COMO USAR SU PLANTILLA  
Los recuadros rosa corresponden a las áreas de gráfico visible. Las blancas son áreas de rebase para permitir un mejor vestido. Pueden ir en blanco o con imagen de cualquier forma quedarán por la parte interna.

### SUGERENCIAS:

A partir de la línea roja punteada el copete queda por el interior del mueble. OJO: le sugerimos considere la altura de su producto y accesorios según el caso para evitar que la información importante se tape con el producto.

### NOTA:

Monte el arte y conserve las líneas CONTINUAS estas son las guías de corte de las piezas una vez impreso el arte.