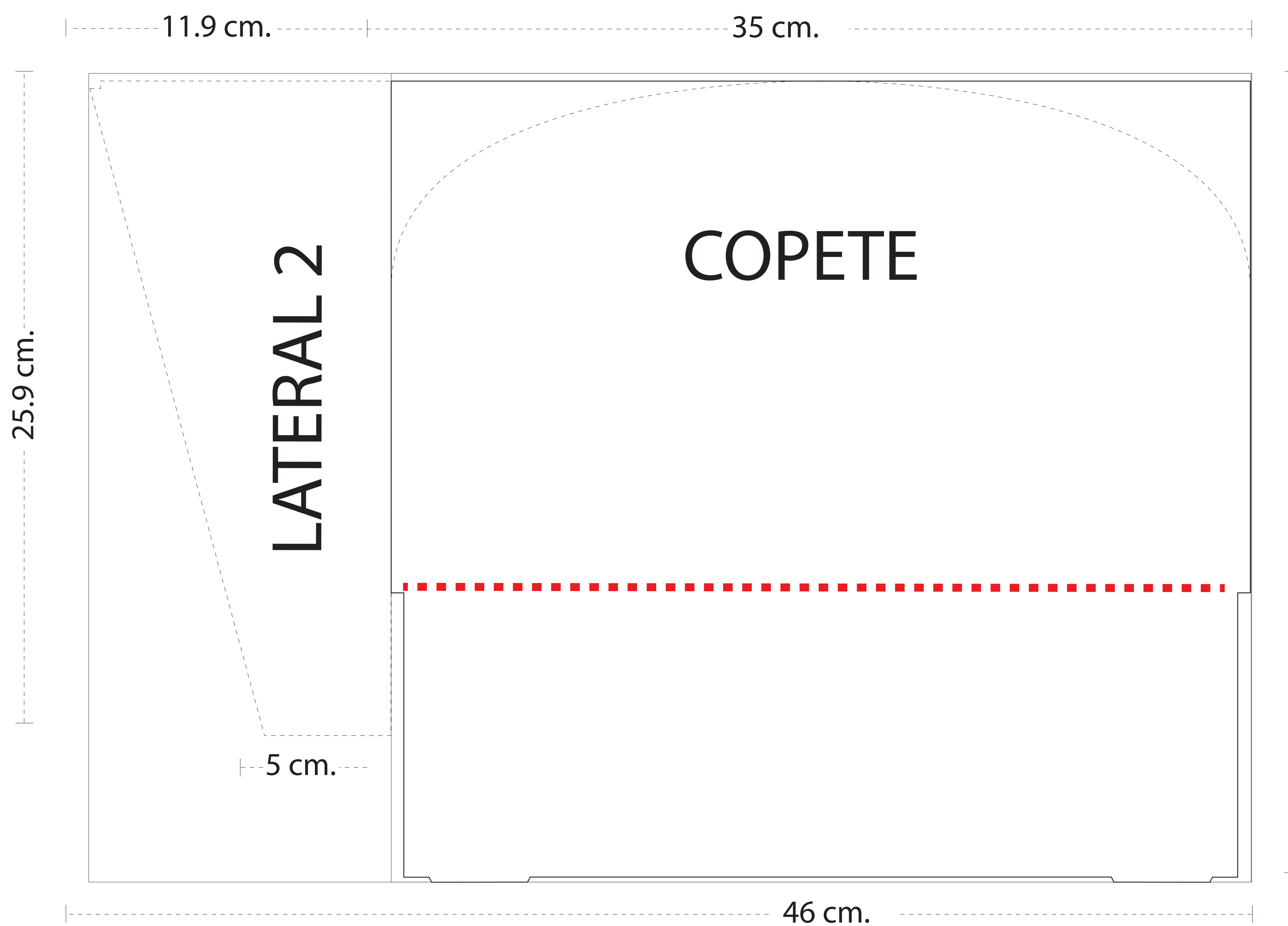


X&V exhibe

E X H I B I D O R E S Q U E V E N D E N

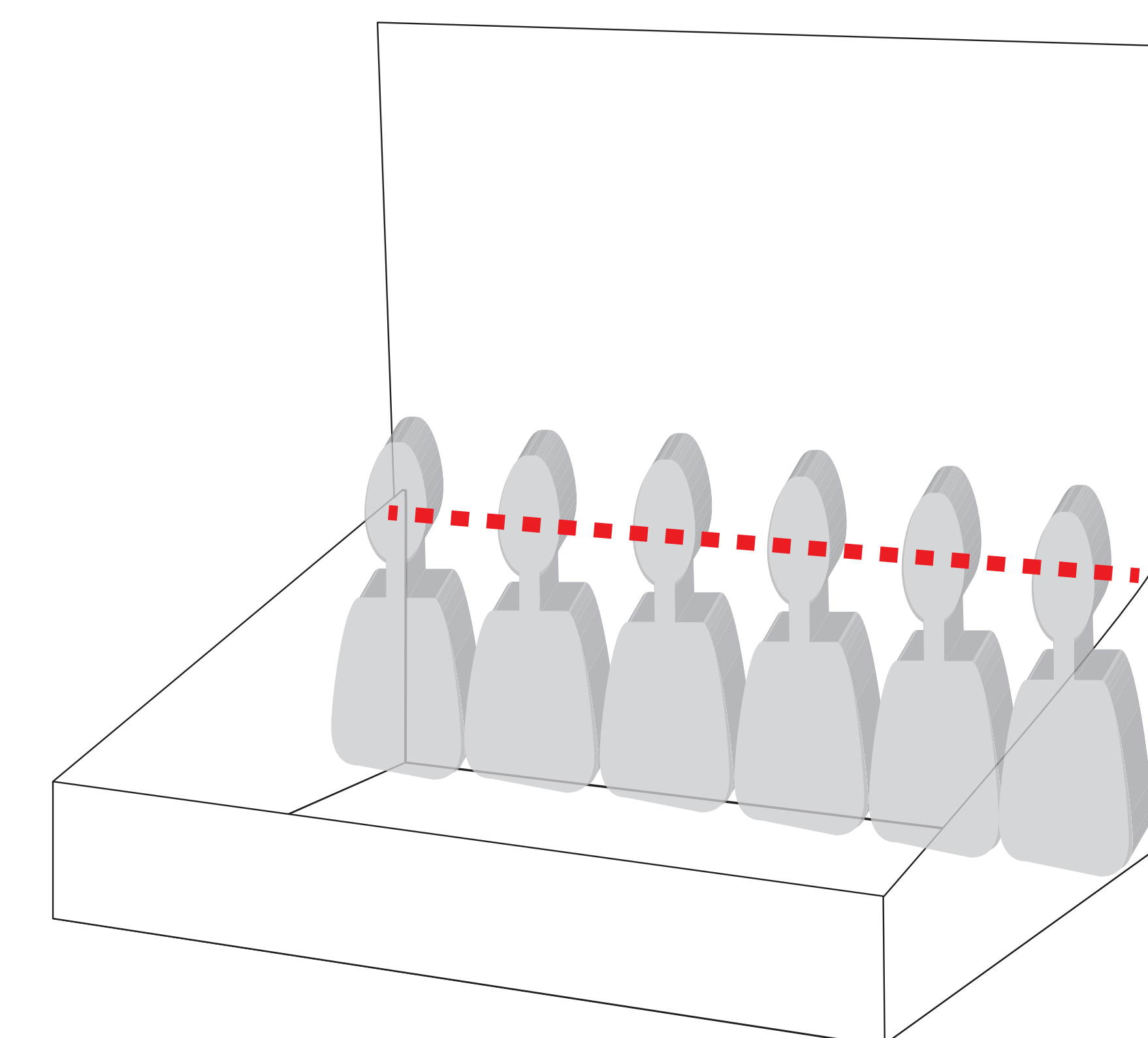
© El contenido total (Incluyendo, pero no limitado a, texto, logotipos, contenido, planos, fotografías, nombres comerciales) están sujetos a derechos de propiedad por las leyes de Derechos de Autor y demás Leyes relativas Internacionales son propiedad exclusiva de sus autores y están bajo licencia otorgados a X&V, S.A. de C.V. DR 2013.

1



NOTA:
Monte el arte y conserve las líneas CONTINUAS para facilitar el corte de las piezas una vez impreso el arte.

----- Línea medidas CONTINUAS



SUGERENCIAS:
A partir de la línea roja punteada el copete queda por el interior del mueble. Puede usar imagen en toda el área del copete, esto dará presencia a su exhibidor aún cuando este vaya quedando vacío.
OJO: le sugerimos considere la altura de su producto y accesorios según el caso para evitar que la información importante se tape con el producto.



M O D E L O

Charola exhibidora XM-4

PLANTILLA PARA ARTE: escala 100%
IMPRESIÓN: digital ducocolor tabloide.
MATERIAL: papel auto adherible.
VECES A IMPRIMIR POR EXHIBIDOR:
2 tabloides(1) y 1 tabloide(2)
= 2 exhibidores.

2

